

Средство защиты информации от несанкционированного доступа
«Блокхост-Сеть 4»


Руководство администратора безопасности
Часть 1. Управление политиками
Приложение 2

1 Особенности настройки СЗИ в режиме механизма контроля печати

1.1 Настройка для печати из Microsoft Word при включенном мандатном механизме

Для корректной работы механизма контроля печати СЗИ при печати из приложений Microsoft Word, если пользователь вошел в систему с мандатной меткой отличной от 1, дополнительно необходимо произвести следующие настройки:

- 1) в настройках приложения MS Office включить макросы:
 - перейти в меню **Файл** → **Параметры** на вкладку **Центр управления безопасностью**;
 - во вкладке **Центр управления безопасностью** нажать кнопку **Параметры центра управления безопасностью**;
 - в открывшемся окне **Центр управления безопасностью** перейти на вкладку **Параметры макросов** и установить указатель напротив параметра **Включить все макросы**;
 - во вкладке **Параметры макросов** установить указатель напротив параметра **Включить все макросы**.
- 2) включить механизм контроля печати на клиентской рабочей станции (раздел 10.4 «Контроль печати» документа «СЗИ от НСД «Блокхост-Сеть 4. Руководство администратора безопасности. Часть 1. Управление политиками»);
- 3) добавить в список процессов с правом на печать приложение *Microsoft Word*. Например, для печати из Microsoft Word 2013 необходимо добавить объект **Winword.exe**, расположенный в папке C:\Program Files\Microsoft Office\Office15 (для 32-bit ОС) и C:\Program Files (x86)\Microsoft Office\Office15 (для 64-bit ОС).

 Для пакета MS Office должна быть включена поддержка VBA (инсталлируется в процессе установки пакета, если сделан соответствующий выбор).

1.2 Маркировка документов при печати из 32-битных приложений в 64-битных ОС

При постановке на контроль 32-битного приложения автоматически на контроль добавляется процесс **splwow64.exe**, предназначенный для печати из 32-битных приложений в 64-разрядных ОС. При этом если установить параметр простановки специального колонтитула по шаблону для любого 32-битного приложения, то автоматически колонтитул будет установлен для всех 32-битных приложений в списке сформированных процессов, а также и для процесса **splwow64.exe**.

1.3 Настройка печати при отображении в распечатанном документе нечитаемых символов

При включенном механизме контроля печати в некоторых распечатываемых документах вместо текста могут выводиться нечитаемые символы.

Для возможности корректной распечатки такого документа из *Adobe Acrobat Reader* необходимо отправлять этот документ на печать «как изображение». Для этого необходимо в диалоговом окне печати документа нажать кнопку **Дополнительно (Advanced)** и в открывшемся окне установить параметр **Печатать как изображение (Print As Image)**. После этого документ будет корректно распечатан.

1.4 Особые замечания при работе с драйверами печати Windows Type 4

При использовании драйверов печати Windows Type 4, которые были введены Microsoft вместе с Windows Server 2012 и предназначались для замены драйверов по умолчанию, входящих в комплект ОС Windows, могут возникнуть проблемы в работе механизма печати СЗИ от НСД «Блокхост-Сеть 4».

Для корректной работы механизма контроля печати СЗИ от НСД «Блокхост-Сеть 4» необходимо использовать драйверы печати Windows Type 3, загруженные с веб-сайта производителя принтера.

Проверить установленный тип драйвера печати можно в консоли управления печатью, в свойствах печати во вкладке *Драйверы* (рисунок 1).

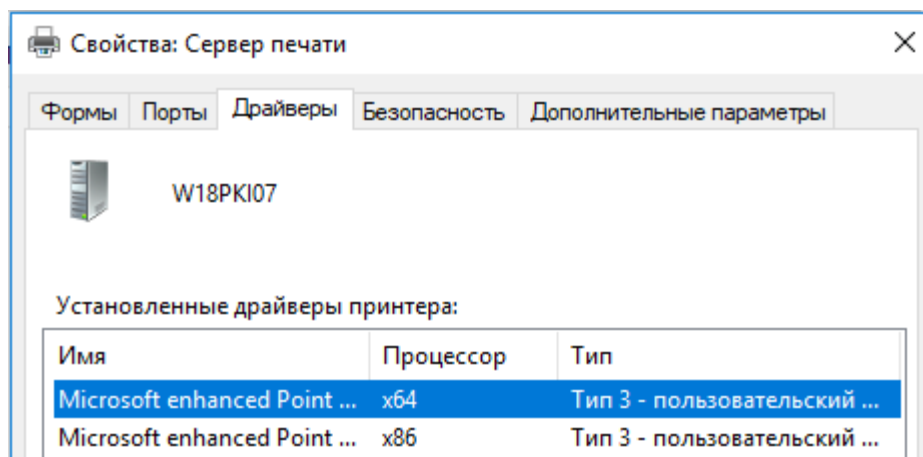


Рисунок 1 – Просмотр установленного типа драйвера печати

При попытке изменить драйвер печати Windows Type 4 на драйвер печати Windows Type 3 на общем принтере может возникнуть ошибка вида:

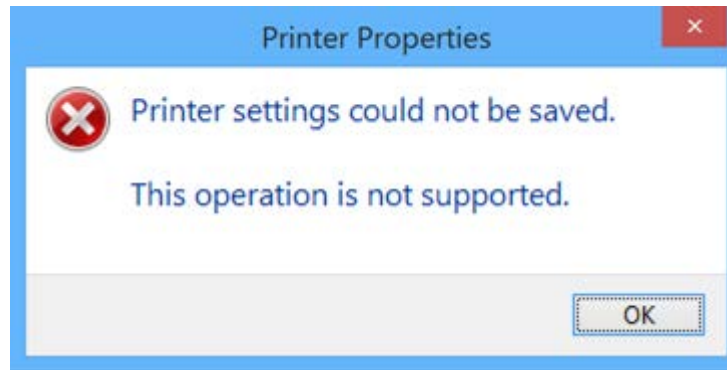


Рисунок 2 – Ошибка при попытке изменения типа драйвера печати

В этом случае воспользуйтесь следующим алгоритмом действий:

- 1) Щелкните правой кнопкой мыши на принтере и выберите пункт **Свойства принтера**.
- 2) Перейдите на вкладку **Доступ** и снимите флаг **Общий доступ к данному принтеру**.
- 3) Перейдите на вкладку **Дополнительно** и измените драйвер принтера на версию Windows Type 3.
- 4) Вернитесь на вкладку **Доступ** и снова установите флаг **Общий доступ к данному принтеру**.